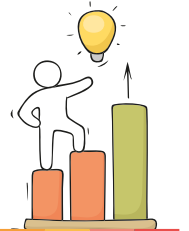
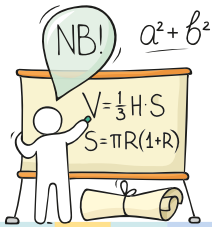
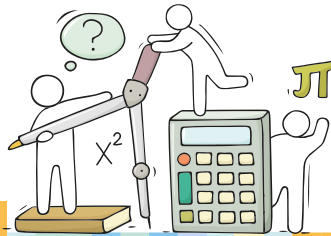
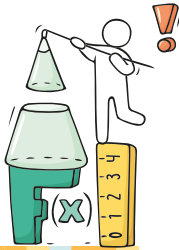




LA SEMAINE DES MATHS 2024

L'important c'est de participer !



Anima'conf Expérimaths :
comment expérimenter
et s'amuser avec les équations
du monde

Vendredi 15 mars à 19^H





le **PLUS**

ANIMA'CONF

EXPÉRIMATHS: COMMENT EXPÉRIMENTER ET S'AMUSER AVEC LES ÉQUATIONS DU MONDE

Par Patrick Augustin de l'ULCO
Dans leur laboratoire lab'ULCO, les physiciens et chimistes nous emmènent explorer et comprendre le monde. Les mathématiques les aident et leur donnent un langage très efficace pour modéliser leurs expériences.

Durant cette anima'conf vous découvrirez, expérimenterez et vous vous amuserez avec les BuzzerQuizz et leurs questions.

 **À partir de 13 ans public familial**  **Durée 1 heure 30**

Vendredi 15 mars à 19^h

LA BULLE LE TRÉSOR D'ASDÉMATHS

Oyez, Oyez Moussaillons ! Le terrible pirate Asdémaths a caché son trésor quelque part sur l'île mystérieuse. Pour le retrouver, vous allez devoir résoudre des problèmes mathématiques. Vous êtes prêts ? Alors... à l'abordage !

 **De 3 à 6 ans**  **Durée 1 heure**

Mercredi 13 et samedi 16 mars à 14^h et 16^h



ATELIERS

LE NUMBER QUIZZ

Un quizz original plein d'anecdotes pour en savoir un peu plus sur les mathématiques.

 **À partir de 7 ans**  **Durée 45 min**

Mercredi 13 mars à 10^h30, 14^h et 15^h15
Samedi 16 mars à 14^h et 16^h30

ELECTROMATHIC

L'électricité est une énergie très utile, elle répond à des définitions et des règles bien précises comme la relation entre la puissance et l'intensité. Les élèves découvrent les opérations mathématiques qui modélisent les lois de l'électricité et calculent leur consommation.

 **À partir de 12 ans**  **Durée 45 min**

Samedi 16 mars à 14^h et 16^h30

QUELLE HEURE EST-IL ?

Connaitre l'heure c'est facile. Il suffit de regarder sa montre ou son téléphone portable. Mais est-ce la même heure à Paris qu'à Tokyo ? Et sur la planète Mars ? Venez découvrir, calculer, comprendre et ensuite vous connaîtrez l'heure pour Ingenuity, l'explorateur martien.

 **À partir de 12 ans**  **Durée 45 min**

Mercredi 13 mars à 10^h30 et 14^h

DES MATHS POUR LA LUMIÈRE

Le chemin d'un rayon lumineux est le plus court. Mais est-ce toujours une ligne droite ? Les mathématiques nous aident à comprendre. Et les illusions d'optiques ? Venez en famille découvrir les lois de l'optique et amusez-vous avec ses illusions !

 **À partir de 7 ans**  **Durée 45 min**

Mercredi 13 mars à 14^h et 15^h15
Samedi 16 mars à 15^h15

OPÉRATIONS PLANÈTES

Difficile de se représenter le Système solaire devant les nombres « astronomiques » mis en jeu. Le PLUS vous propose de le transposer à l'échelle humaine pour mieux en appréhender les dimensions. Entre jeux de classement et tableaux à double entrée, vous pourrez tester votre force physique et déterminer votre âge sur chaque planète.

 **À partir de 7 ans**  **Durée 45 min**

Mercredi 13 mars à 9^h30, 10^h30, 14^h et 15^h15

ACTIVITÉS DE NOS PARTENAIRES



ATELIERS JOMÉTRIE

Atelier Collège Lucie Aubrac.

Les formes se forment et se déforment :
les tangrams deviennent des sportifs.

Des maths olympiques aussi amusantes que
surprenantes !

À partir de 6 ans

Mercredi 13 mars de 10^h à 12^h

Samedi 16 mars de 14^h à 16^h

LES JEUX PARAMATHÉMATIQUES

Animé par l'association IGOR.

Au moins 4 jeux de réflexion accessibles de
façon continu. Chaque jeu permet d'aborder
diverses situations mathématiques en mode
coopération ou opposition, l'essentiel étant,
comme diraient certains, de participer. Nos
jeux vous aident à trouver ce qui est déjà en
vous.

À partir de 8 ans

Mercredi 13 mars de 10^h à 12^h et de 14^h à 17^h

Samedi 16 mars de 14^h à 17^h

À LA MANIÈRE DE KERBY ROSANES

Atelier Collège Lucie Aubrac.

Entrez dans le monde d'une artiste hors
norme ! Utilisez des triangles et d'autres
formes géométriques pour réaliser une
fresque. Choisissez un sport, un athlète
et exprimez votre génie créatif. Les maths
vont vous aider !

À partir de 10 ans

Mercredi 13 mars de 10^h à 12^h

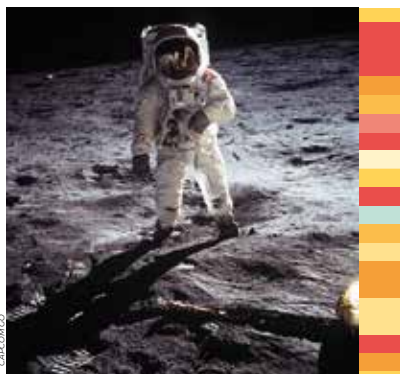
Samedi 16 mars de 14^h à 16^h



PLANETARIUM L'UNIVERS ET SES GRANDS NOMBRES

Film Introductif des séances de
planétarium : l'immensité de l'Univers
nous fait tous rêver. Elle se révèle
quand on mesure les distances
entre les étoiles ou les galaxies. Les
nombres sont très grands. Et jusqu'à
l'infini peut-être ?

À partir de 8 ans **Durée 10 min**



© CAPCOM



© DISNEY

Mercredi 13 mars

11^h : La petite planète (5ans)

14^h : Lucia, le secret des étoiles filantes (7ans)

15^h15 : Jélo, rêve de Soleil (7ans)

16^h30 : CAPCOM GO (7ans)

Samedi 16 mars

11^h : CAPCOM GO (7ans)

14^h : Dinosaures (7ans)

15^h15 : Platon la taupe (5ans)

16^h30 : L'Univers au télescope (9ans)

HORAIRES D'OUVERTURE

Période scolaire

Lundi au vendredi : 9h > 17h

Samedi et jour férié :

10h30 > 17h30

Fermé le dimanche

TARIFS

Billetterie en ligne sur

www.le-plus.fr

CONTACT

Accueil : + 33 (0) 800 537 587

(Appel gratuit depuis un poste fixe)

RÉSERVATION

Possibilité de privatisation des espaces sur demande et suivant disponibilités en contactant

reservation@le-plus.fr

SUIVEZ-NOUS

Découvrez notre actualité, aimez, commentez et partagez nos publications



Le PLUS, Palais de l'Univers et des Sciences



[leplusdescience](https://www.instagram.com/leplusdescience)



Abonnez-vous à notre newsletter !

COMMENT VENIR ?

Le PLUS,
Palais de l'Univers
et des Sciences
rue du planétarium
59180 Cappelle-la-Grande

Accès En voiture

De Lille :

A25 direction Dunkerque sortie Cappelle-la-Grande

De la Belgique :

A18 / E40 direction Calais, puis A25 direction Lille sortie Cappelle-la-Grande

De Calais :

A16 direction Dunkerque, puis A25 direction Lille sortie Cappelle-la-Grande

Accès En train

Descendre à la gare de Dunkerque, puis bus Ligne C6 direction Cappelle-la-Grande Croizat, arrêt Mairie ou Ligne 15 direction Grande-Synthe Puythouck arrêt Planétarium (environ 15 min. au départ de la gare de Dunkerque)

Réseau bus de ville (DK bus).

Ligne C6, arrêt Mairie. Ligne 15, arrêt Planétarium

Plus d'infos sur www.dkbus.com

À VÉLO

Anneaux à vélo

